

Exame Nacional de Avaliação da Formação Médica | Enamed

INEP

SUS+

EBSERH
HOSPITAIS UNIVERSITÁRIOS FEDERAIS

MINISTÉRIO DA
SAÚDE

MINISTÉRIO DA
EDUCAÇÃO

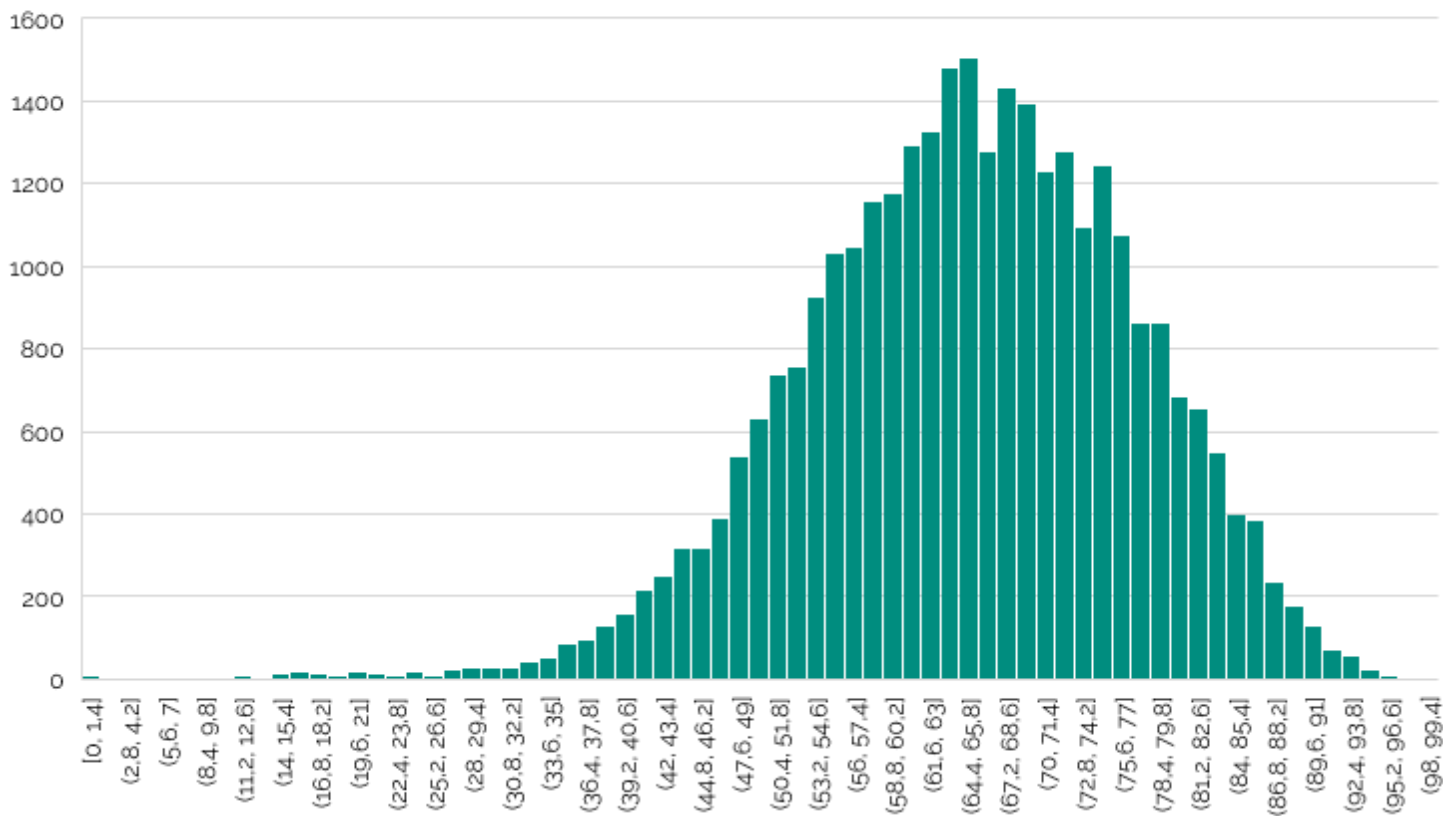
GOVERNO FEDERAL
BRASIL
UNIÃO E RECONSTRUÇÃO

Contexto: resultados dos cursos de medicina | Enade 2023

Enade 2023 Notas médias dos estudantes de Medicina

Formação Geral	Componente Específico	Nota Geral
65,76	64,72	65,00

Distribuição das notas dos estudantes de medicina



Estudo sobre os resultados dos cursos de medicina | Enade 2023



262 instituições de
educação superior

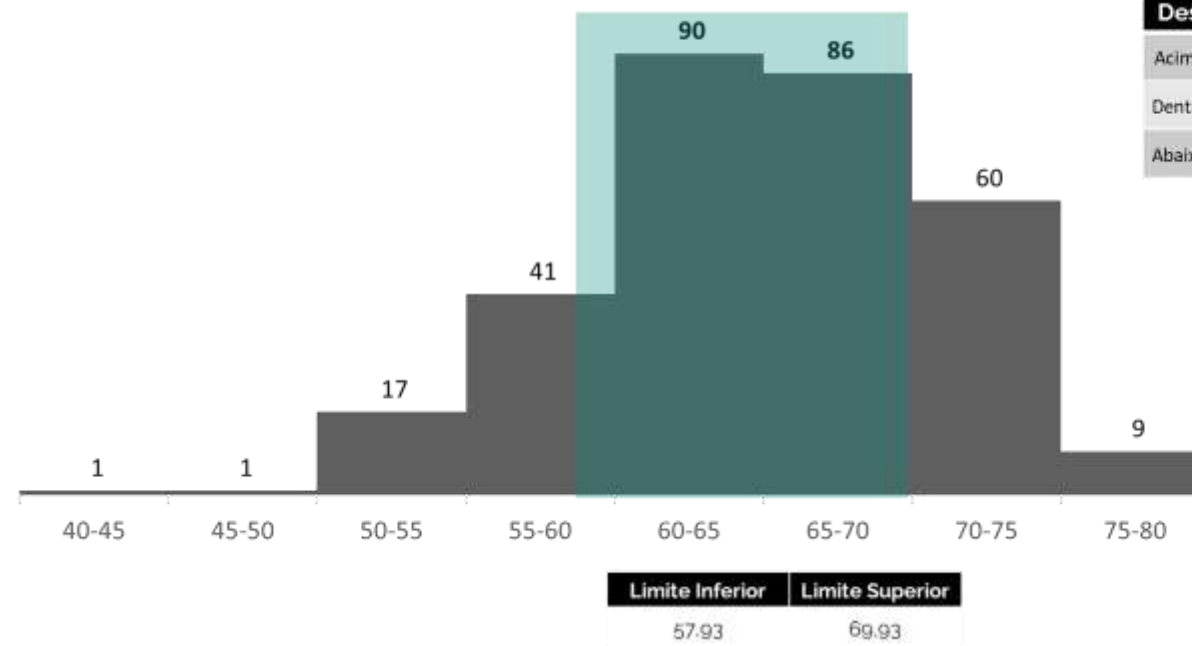


305 cursos de
Medicina



31.054 estudantes

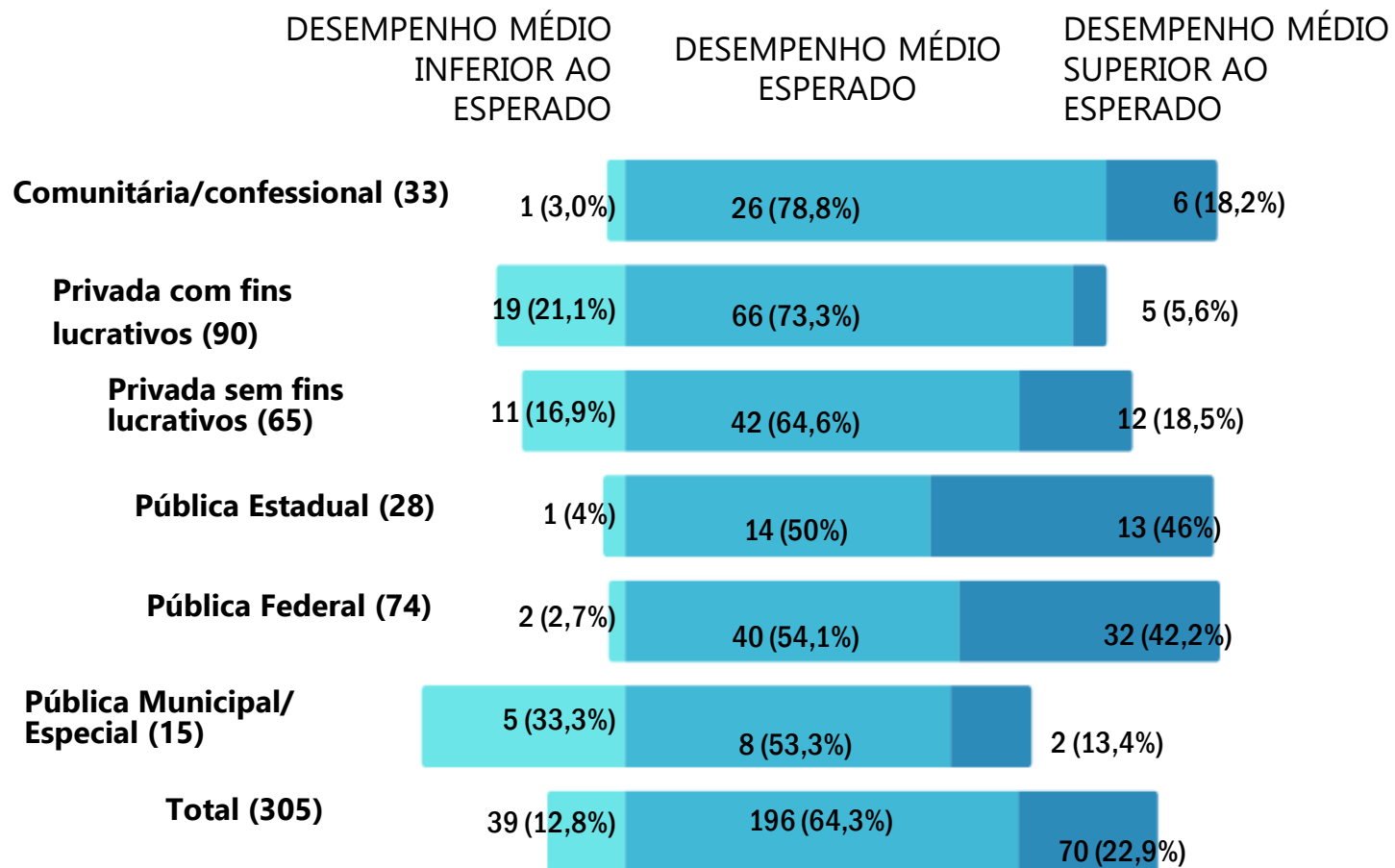
Média de acertos por cursos e faixa de desempenho esperado



Desempenho	Cursos
Acima do Esperado	70 (23,0%)
Dentro do Esperado	196 (64,2%)
Abaixo do Esperado	39 (12,8%)

266 (87,2%)

Desempenho dos cursos por categoria administrativa | Enade 2023



Exame Nacional de Avaliação da Formação Médica | Enamed

- As análises e estudos da matriz de referência, da prova, dos itens e dos resultados do desempenho dos estudantes de medicina no Enade 2023 trazem contribuições para a **construção de uma referência avaliativa aperfeiçoada**.
- **Avaliação anual dos cursos de Medicina no Enade** a partir de 2025.
- Unificação das matrizes de referência e dos modelos de avaliação dos exames da área médica aplicados pelo Ministério da Educação (Inep e Ebserh):
 - Exame Nacional de Desempenho dos Estudantes | **Enade**;
 - Prova teórica do Exame Nacional de Residência | **Enare** - modalidade acesso direto.
- Prova elaborada considerando as **Diretrizes Curriculares Nacionais dos cursos de Medicina**, com definição de padrões de desempenho esperado.
 - O EnaMED utilizará matriz de referência e instrumentos de avaliação teórica desenvolvidos pelo Inep.

Objetivos do Enamed

- I - aferir o desempenho dos estudantes dos cursos de graduação em Medicina em relação aos conteúdos programáticos previstos nas DCN, suas habilidades para ajustamento às exigências decorrentes da evolução do conhecimento e suas competências para compreender temas exteriores ao âmbito específico de sua profissão, ligados à realidade brasileira e mundial e a outras áreas do conhecimento;
- II - verificar a aquisição de conhecimentos, habilidades e competências requeridas para o exercício profissional adequado aos princípios e às necessidades do Sistema Único de Saúde (SUS);
- III - estabelecer um instrumento unificado de avaliação da formação médica no Brasil, em consonância com as DCN do curso de graduação em Medicina;
- IV - fornecer subsídios para a formulação e avaliação de políticas públicas relacionadas à formação médica

Características do Enamed

Público-alvo:

- Estudantes de medicina inscritos no Enade, que poderão indicar seu interesse em utilizar a nota da prova no processo seletivo do Enare; e
- Outros interessados em participar do processo seletivo de programas de residência médica de acesso direto do Enare.

Usos dos resultados:

- avaliar os cursos de graduação em Medicina a partir do desempenho dos estudantes inscritos no Exame Nacional de Desempenho dos Estudantes - **Enade**;
- subsidiar os processos de seleção para ingresso em programas de residência médica de acesso direto no âmbito do Exame Nacional de Residência – **Enare**.

Prova:

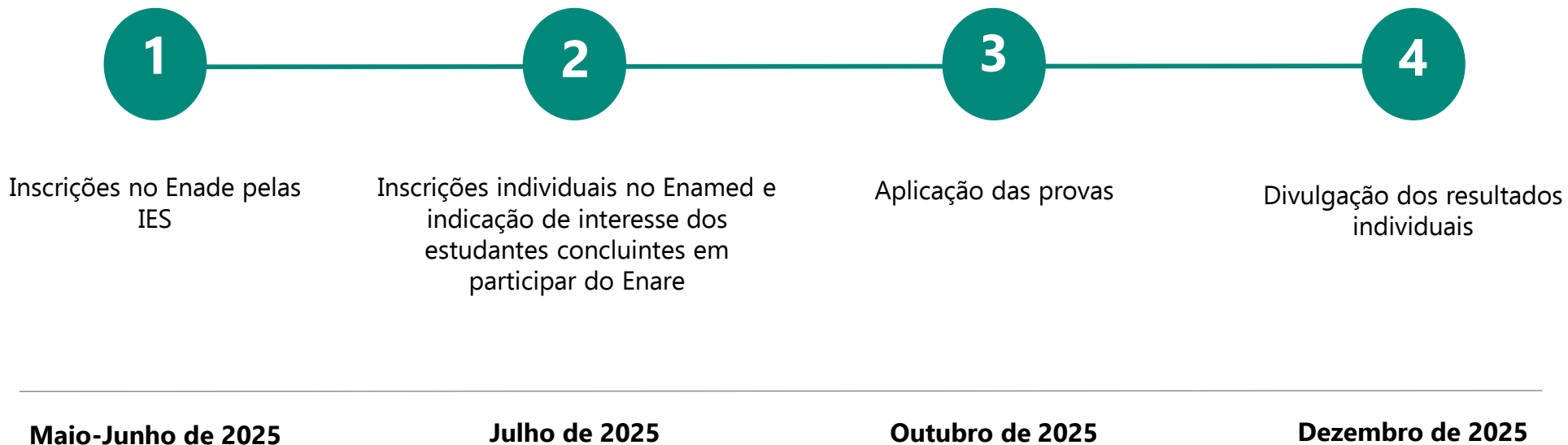
- 100 questões objetivas de múltipla escolha considerando as áreas previstas nas DCN dos cursos de Medicina:
 - Clínica Médica
 - Cirurgia Geral
 - Ginecologia e Obstetrícia
 - Pediatria
 - Medicina da Família e Comunidade
 - Saúde Mental
 - Saúde Coletiva.

Aplicação do Enamed 2025

- **Estimativas de aplicação:**

- 42 mil estudantes concluintes, mais público interessado no Enare - modalidade acesso direto
- 300 cursos de medicina
- 200 municípios

- **Cronograma:**



Benefícios esperados

- Maior estímulo para o **comprometimento dos estudantes com a prova do Enade**, visto que a nota poderá ser utilizada para entrada em programas de residência médica;
- **Fortalecimento do Enare**, visto que todos os concluintes dos cursos de medicina vão participar da avaliação anualmente;
- Produção de **evidências educacionais mais regulares** acerca dos resultados dos processos formativos dos cursos de medicina brasileiros;
- Avaliação sistêmica mais robusta das **condições de formação dos estudantes de medicina**, gerando melhores subsídios para as políticas públicas de regulação, supervisão, financiamento e indução da qualidade da educação superior.

Confira o portal **gov.br/inep**
e siga nossas redes sociais



@inep.oficial



@inep_oficial



@inepoficial



@inep_oficial



@inep_oficial



@inep_oficial



@Inep_Oficial



@inep_oficial

Fale conosco: 0800 616161

Contatos: (61) 2022 3660

ascom@inep.gov.br

INEP

MINISTÉRIO DA
EDUCAÇÃO

GOVERNO FEDERAL
BRASIL
UNIÃO & RECONSTRUÇÃO